

โครงสร้างองค์การบริหารส่วนตำบลสนวน

ฝ่ายการเมือง

คณะผู้บริหาร

นายกองค์การบริหารส่วนตำบลสนวน

รองนายก
องค์การบริหารส่วนตำบลสนวน

รองนายก
องค์การบริหารส่วนตำบลสนวน

เลขานุการนายก
องค์การบริหารส่วนตำบลสนวน

สมาชิกสภา

ประธานสภา
องค์การบริหารส่วนตำบลสนวน

รองประธานสภา
องค์การบริหารส่วนตำบลสนวน

เลขานุการสภา
องค์การบริหารส่วนตำบลสนวน

สมาชิกสภา
องค์การบริหารส่วนตำบลสนวน

ฝ่ายข้าราชการประจำ

ปลัดองค์การบริหารส่วนตำบล (๑)
(นักบริหารงานท้องถิ่น ระดับกลาง)

หน่วยตรวจสอบภายใน

สำนักปลัด อบต.

หัวหน้าสำนักปลัด อบต.
(นักบริหารงานทั่วไป ระดับต้น)

- งานบริหารงานทั่วไป
- งานนโยบายและแผน
- งานกฎหมายและคดี
- งานป้องกันและบรรเทาสาธารณภัย

กองคลัง

ผู้อำนวยการกองคลัง
(นักบริหารงานการคลัง ระดับต้น)

- งานการเงิน
- งานบัญชี
- งานพัฒนาและจัดเก็บรายได้
- งานทะเบียนทรัพย์สินและพัสดุ

กองช่าง

ผู้อำนวยการกองช่าง
(นักบริหารงานช่าง ระดับต้น)

- งานก่อสร้าง
- งานออกแบบและควบคุมอาคาร
- งานผังเมือง
- งานประสานสาธารณูปโภค

กองการศึกษา ศาสนาและ วัฒนธรรม

ผู้อำนวยการกองการศึกษา
(นักบริหารงานการศึกษา ระดับต้น)

- งานบริหารงานศึกษา
- งานส่งเสริมการศึกษา ศาสนาและวัฒนธรรม
- งานกิจการโรงเรียน

กองส่งเสริมการเกษตร

ผู้อำนวยการกองส่งเสริมการเกษตร
(นักบริหารงานการเกษตร ระดับต้น)

- งานส่งเสริมการเกษตร
- งานส่งเสริมปศุสัตว์

กองสาธารณสุขและสิ่งแวดล้อม

ผู้อำนวยการกองสาธารณสุขและสิ่งแวดล้อม
(นักบริหารงานสาธารณสุขและสิ่งแวดล้อม ระดับต้น)

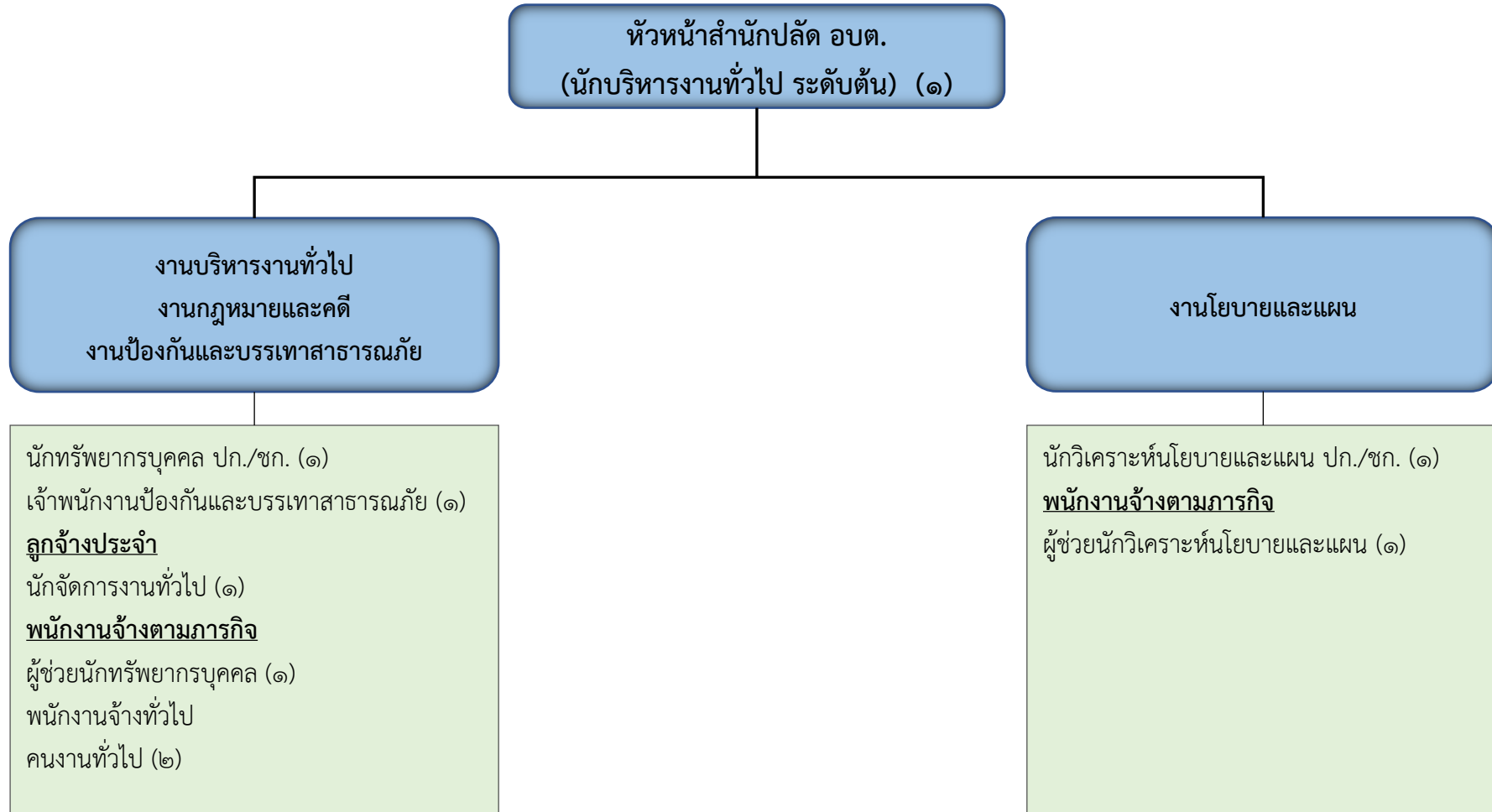
- งานอนามัยและสิ่งแวดล้อม
- งานส่งเสริมสุขภาพและสาธารณสุข
- งานรักษาความสะอาด

กองสวัสดิการสังคม

ผู้อำนวยการกองสวัสดิการสังคม
(นักบริหารงานสวัสดิการสังคม ระดับต้น)

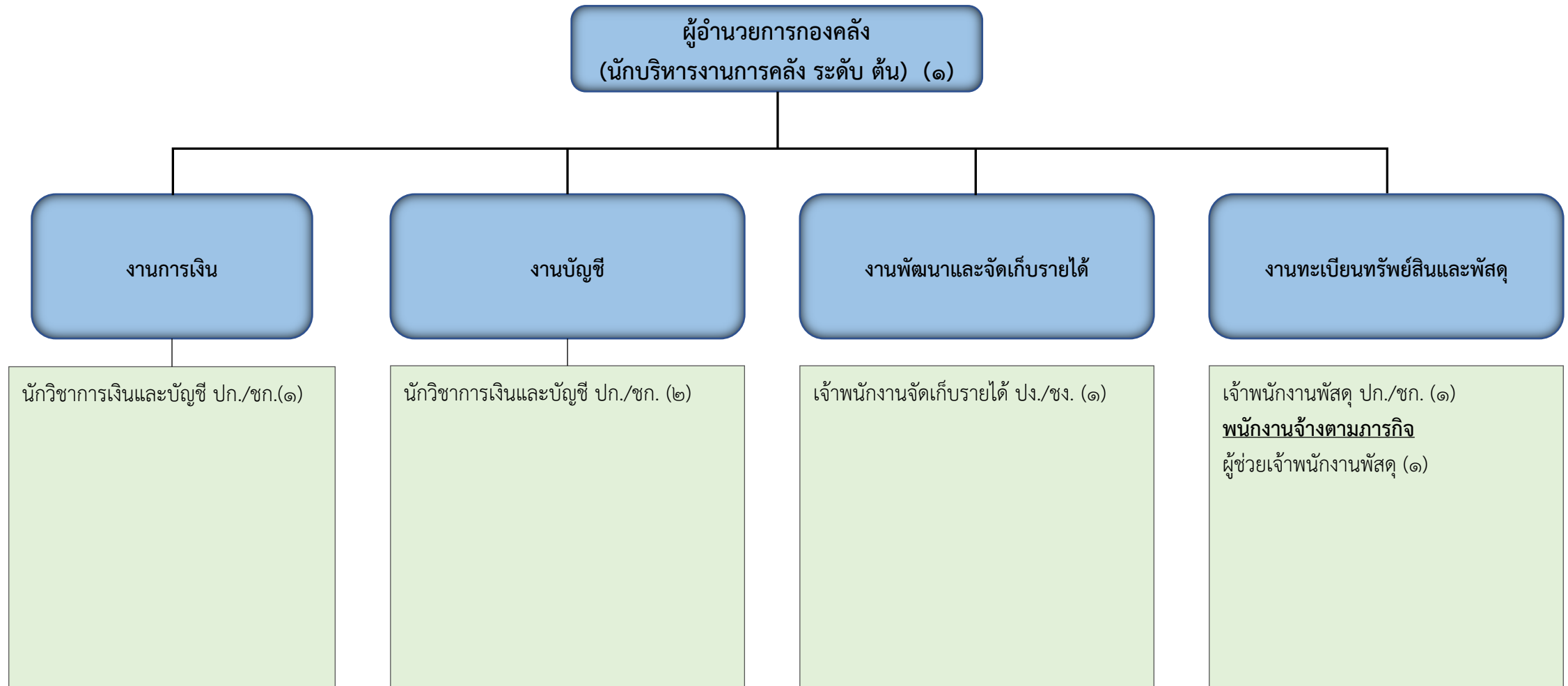
- งานสวัสดิการและพัฒนาชุมชน
- งานสังคมสงเคราะห์
- งานส่งเสริมอาชีพและพัฒนาสตรี

โครงสร้างของสำนักปลัดองค์การบริหารส่วนตำบลสนวน



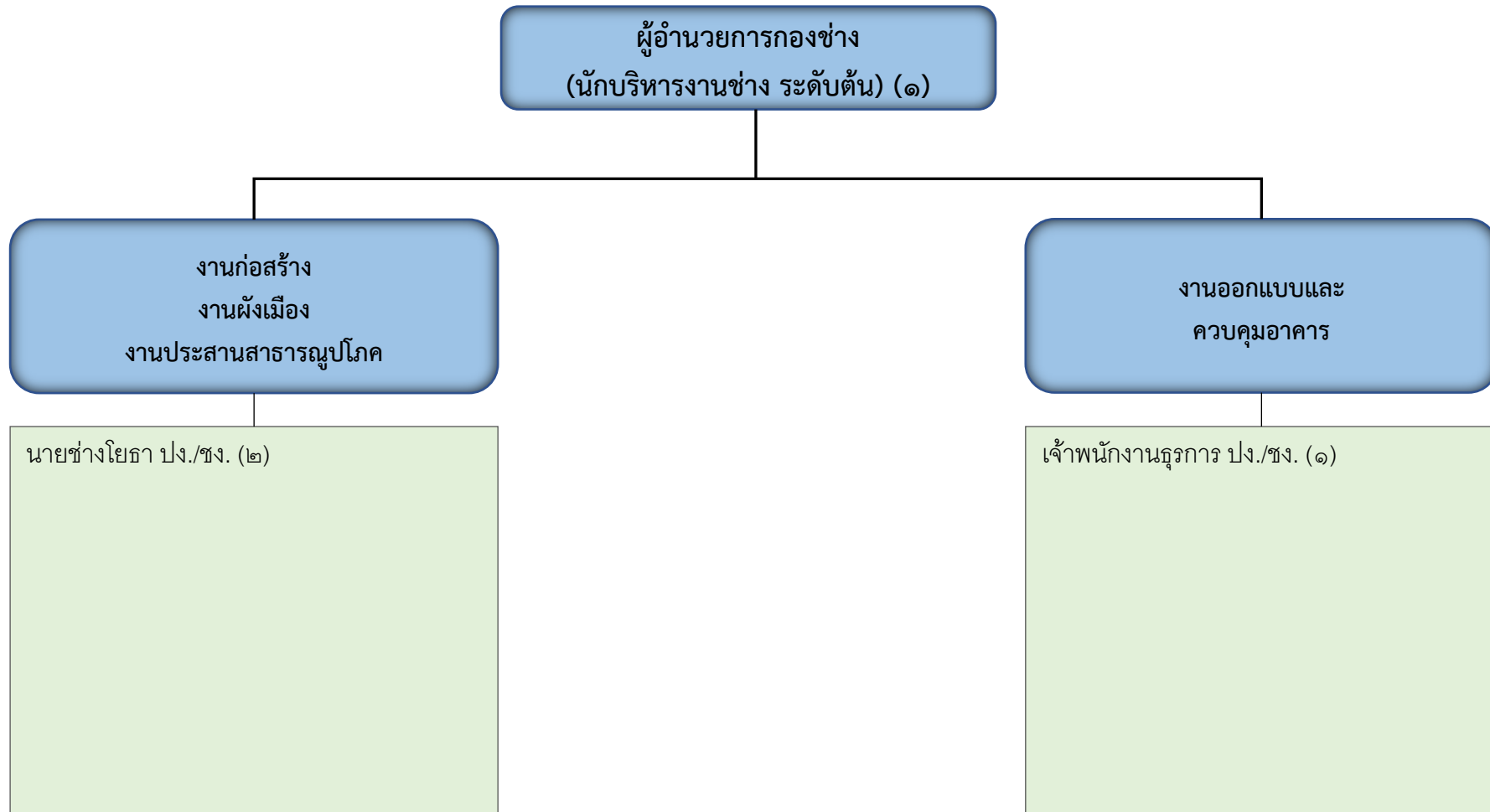
ประเภท	บริหารท้องถิ่น			อำนาจการท้องถิ่น			วิชาการ				ทั่วไป			ลูกจ้างประจำ	พนักงานจ้างตามภารกิจ	พนักงานจ้างทั่วไป
	สูง	กลาง	ต้น	สูง	กลาง	ต้น	เชี่ยวชาญ	ชำนาญการพิเศษ	ชำนาญการ	ปฏิบัติการ	อาวุโส	ชำนาญงาน	ปฏิบัติงาน			
จำนวน	-	-	-	-	-	๑	-	-	๒	-	-	-	-	๑	๒	๒

โครงสร้างของกองคลังองค์การบริหารส่วนตำบลสนวน



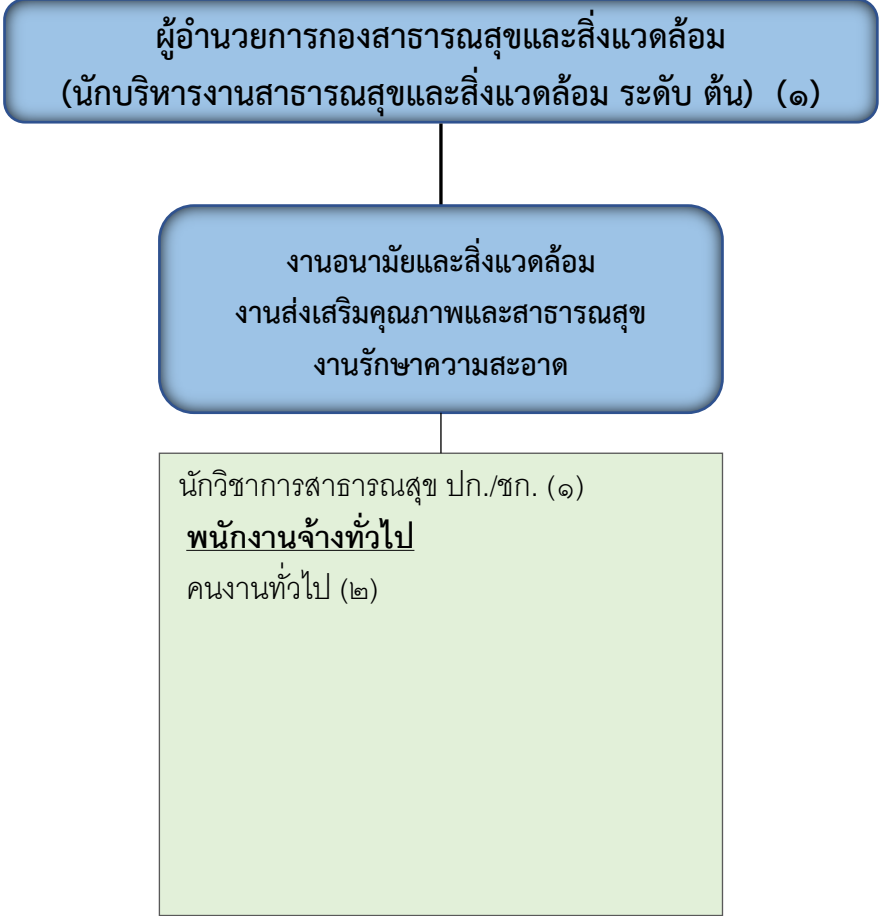
ประเภท	บริหารท้องถิ่น			อำนาจการท้องถิ่น			วิชาการ				ทั่วไป			ลูกจ้างประจำ	พนักงานจ้างตามภารกิจ	พนักงานจ้างทั่วไป
	สูง	กลาง	ต้น	สูง	กลาง	ต้น	เชี่ยวชาญ	ชำนาญการพิเศษ	ชำนาญการ	ปฏิบัติการ	อาวุโส	ชำนาญงาน	ปฏิบัติงาน			
จำนวน	-	-	-	-	-	๑	-	-	๒	๑	-	-	-	-	๑	-

โครงสร้างของกองช่างองค์การบริหารส่วนตำบลสนวน



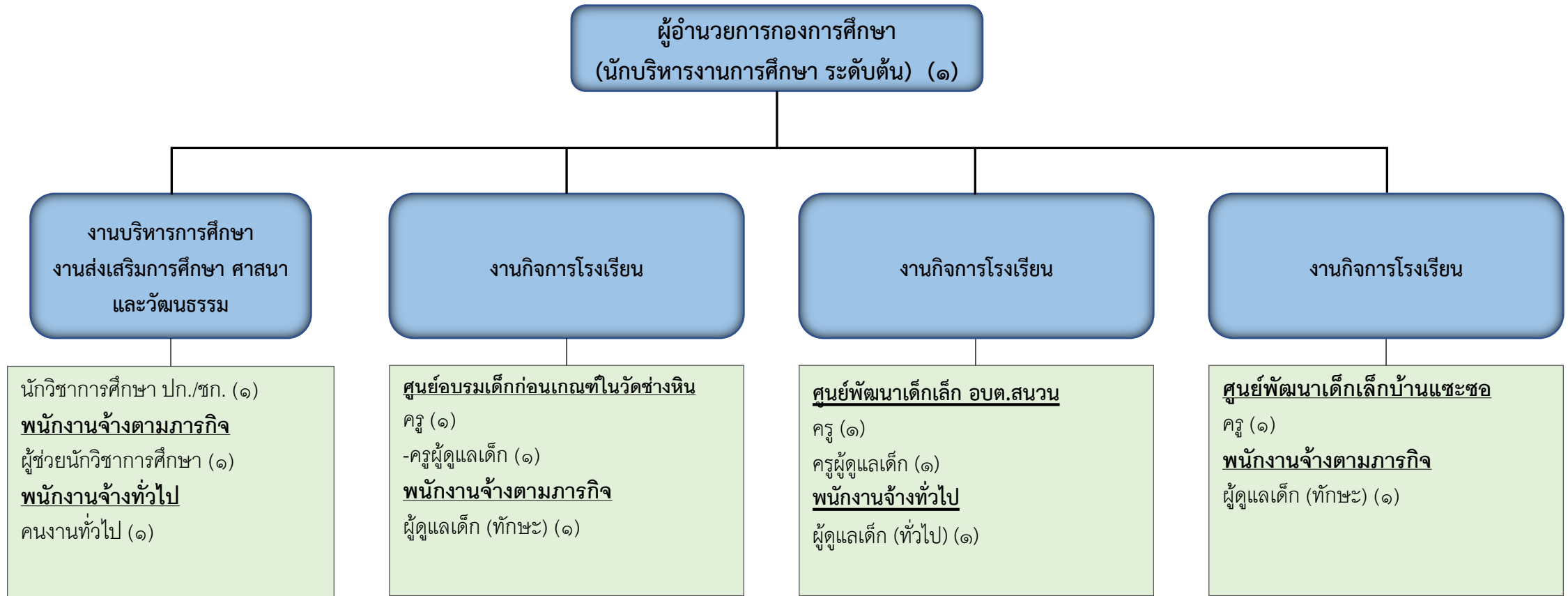
ประเภท	บริหารท้องถิ่น			อำนาจท้องถิ่น			วิชาการ				ทั่วไป		ลูกจ้างประจำ	พนักงานจ้างตามภารกิจ	พนักงานจ้างทั่วไป	
	สูง	กลาง	ต้น	สูง	กลาง	ต้น	เชี่ยวชาญ	ชำนาญการพิเศษ	ชำนาญการ	ปฏิบัติการ	อาวุโส	ชำนาญงาน				ปฏิบัติงาน
จำนวน	-	-	-	-	-	๑	-	-	-	-	-	๒	๑	-	-	-

โครงสร้างกองสาธารณสุขและสิ่งแวดล้อมองค์การบริหารส่วนตำบลสนวน



ประเภท	บริหารท้องถิ่น			อำนาจการท้องถิ่น			วิชาการ				ทั่วไป			ลูกจ้างประจำ	พนักงานจ้างตามภารกิจ	พนักงานจ้างทั่วไป
	สูง	กลาง	ต้น	สูง	กลาง	ต้น	เชี่ยวชาญ	ชำนาญการพิเศษ	ชำนาญการ	ปฏิบัติการ	อาวุโส	ชำนาญงาน	ปฏิบัติงาน			
จำนวน	-	-	-	-	-	๑	-	-	๑	-	-	-	-	-	-	๒

โครงสร้างของกองการศึกษา ศาสนาและวัฒนธรรมองค์การบริหารส่วนตำบลสนวน



ประเภท	บริหารท้องถิ่น			อำนาจการท้องถิ่น			วิชาการ				ทั่วไป		ลูกจ้างประจำ	พนักงานจ้างตามภารกิจ	พนักงานจ้างทั่วไป	
	สูง	กลาง	ต้น	สูง	กลาง	ต้น	เชี่ยวชาญ	ชำนาญการพิเศษ	ชำนาญการ	ปฏิบัติการ	อาวุโส	ชำนาญงาน				ปฏิบัติงาน
ระดับ																
จำนวน	-	-	-	-	-	๑	-	๑	๒	-	-	-	-	-	๓	๒

ตำแหน่ง	ครู	ครูผู้ดูแลเด็ก
จำนวน	๓	๒

โครงสร้างของกองสวัสดิการสังคมองค์การบริหารส่วนตำบลสนวน

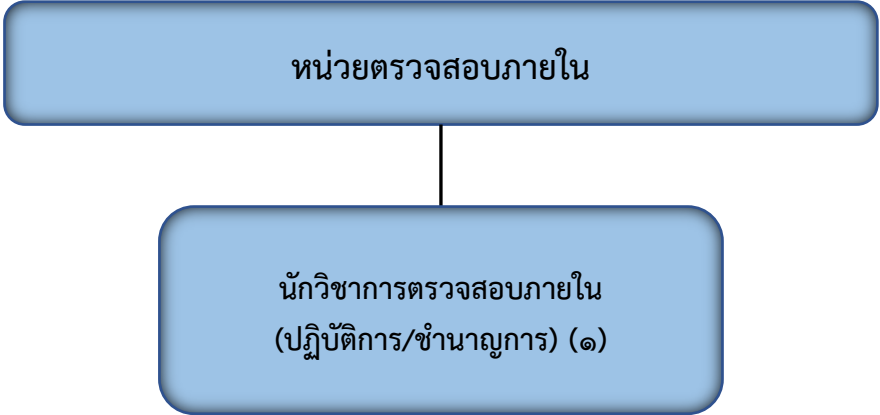
ผู้อำนวยการกองสวัสดิการสังคม
(นักบริหารงานสวัสดิการสังคม ระดับต้น) (๑)

งานสวัสดิการและพัฒนาชุมชน
งานสังคมสงเคราะห์
งานส่งเสริมอาชีพและพัฒนาสตรี

นักพัฒนาชุมชน ปก./ชก. (๑)
พนักงานจ้างตามภารกิจ
ผู้ช่วยเจ้าพนักงานพัฒนาชุมชน (๑)

ประเภท	บริหารท้องถิ่น			อำนาจการท้องถิ่น			วิชาการ				ทั่วไป			ลูกจ้างประจำ	พนักงานจ้างตามภารกิจ	พนักงานจ้างทั่วไป
	สูง	กลาง	ต้น	สูง	กลาง	ต้น	เชี่ยวชาญ	ชำนาญการพิเศษ	ชำนาญการ	ปฏิบัติการ	อาวุโส	ชำนาญงาน	ปฏิบัติงาน			
จำนวน	-	-	-	-	-	๑	-	-	๑	-	-	-	-	-	๑	-

โครงสร้างของหน่วยตรวจสอบภายในองค์การบริหารส่วนตำบลสนวน



ประเภท	บริหารท้องถิ่น			อำนาจการท้องถิ่น			วิชาการ				ทั่วไป			ลูกจ้างประจำ	พนักงานจ้างตามภารกิจ	พนักงานจ้างทั่วไป
	สูง	กลาง	ต้น	สูง	กลาง	ต้น	เชี่ยวชาญ	ชำนาญการพิเศษ	ชำนาญการ	ปฏิบัติการ	อาวุโส	ชำนาญงาน	ปฏิบัติงาน			
จำนวน	-	-	-	-	-	-	-	-	-	๑	-	-	-	-	-	-