

โครงสร้างองค์การบริหารส่วนตำบลสนวน

คณะผู้บริหาร

นายกองค์การบริหารส่วนตำบลสนวน

รองนายก
องค์การบริหารส่วนตำบลสนวน

รองนายก
องค์การบริหารส่วนตำบลสนวน

เลขานุการนายก
องค์การบริหารส่วนตำบลสนวน

สมาชิกสภา

ประธานสภา
องค์การบริหารส่วนตำบลสนวน

รองประธานสภา
องค์การบริหารส่วนตำบลสนวน

เลขานุการสภา
องค์การบริหารส่วนตำบลสนวน

สมาชิกสภา
องค์การบริหารส่วนตำบลสนวน

โครงสร้างส่วนราชการ

ปลัดองค์การบริหารส่วนตำบล (๑)
(นักบริหารงานท้องถิ่น ระดับกลาง)

หน่วยตรวจสอบภายใน

สำนักปลัด อบต.

หัวหน้าสำนักปลัด อบต.
(นักบริหารงานทั่วไป ระดับต้น)

- งานบริหารงานทั่วไป
- งานนโยบายและแผน
- งานกฎหมายและคดี
- งานป้องกันและบรรเทาสาธารณภัย

กองคลัง

ผู้อำนวยการกองคลัง
(นักบริหารงานการคลัง ระดับต้น)

- งานการเงิน
- งานบัญชี
- งานพัฒนาและจัดเก็บรายได้
- งานทะเบียนทรัพย์สินและพัสดุ

กองช่าง

ผู้อำนวยการกองช่าง
(นักบริหารงานช่าง ระดับต้น)

- งานก่อสร้าง
- งานออกแบบและควบคุมอาคาร
- งานผังเมือง
- งานประสานสาธารณูปโภค

กองการศึกษา ศาสนาและ วัฒนธรรม

ผู้อำนวยการกองการศึกษา
(นักบริหารงานการศึกษา ระดับต้น)

- งานบริหารงานศึกษา
- งานส่งเสริมการศึกษา ศาสนาและวัฒนธรรม
- งานกิจการโรงเรียน

กองส่งเสริมการเกษตร

ผู้อำนวยการกองส่งเสริมการเกษตร
(นักบริหารงานการเกษตร ระดับต้น)

- งานส่งเสริมการเกษตร
- งานส่งเสริมปศุสัตว์

กองสาธารณสุขและสิ่งแวดล้อม

ผู้อำนวยการกองสาธารณสุขและสิ่งแวดล้อม
(นักบริหารงานสาธารณสุขและสิ่งแวดล้อม ระดับต้น)

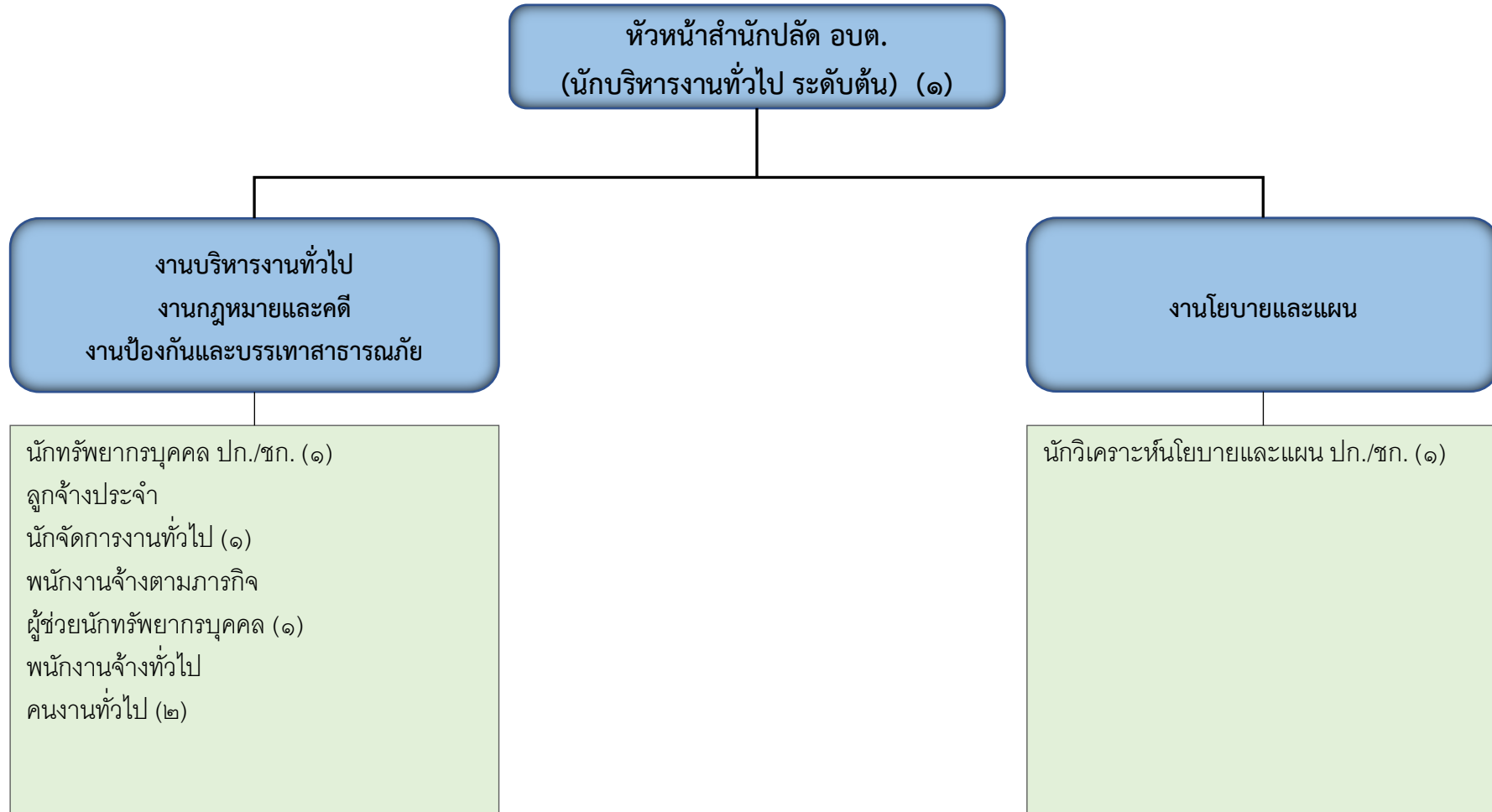
- งานอนามัยและสิ่งแวดล้อม
- งานส่งเสริมสุขภาพและสาธารณสุข
- งานรักษาความสะอาด

กองสวัสดิการสังคม

ผู้อำนวยการกองสวัสดิการสังคม
(นักบริหารงานสวัสดิการสังคม ระดับต้น)

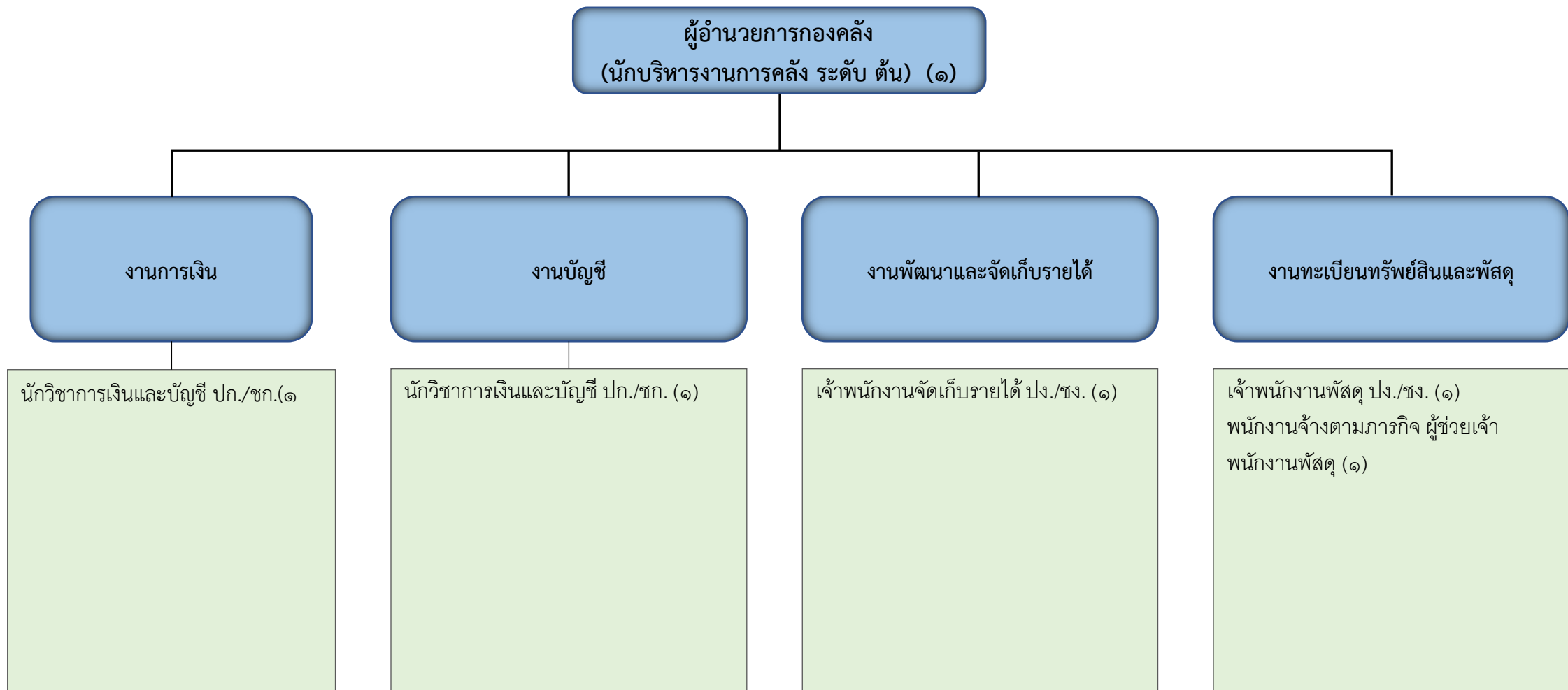
- งานสวัสดิการและพัฒนาชุมชน
- งานสังคมสงเคราะห์
- งานส่งเสริมอาชีพและพัฒนาสตรี

โครงสร้างของสำนักปลัดองค์การบริหารส่วนตำบลสนวน



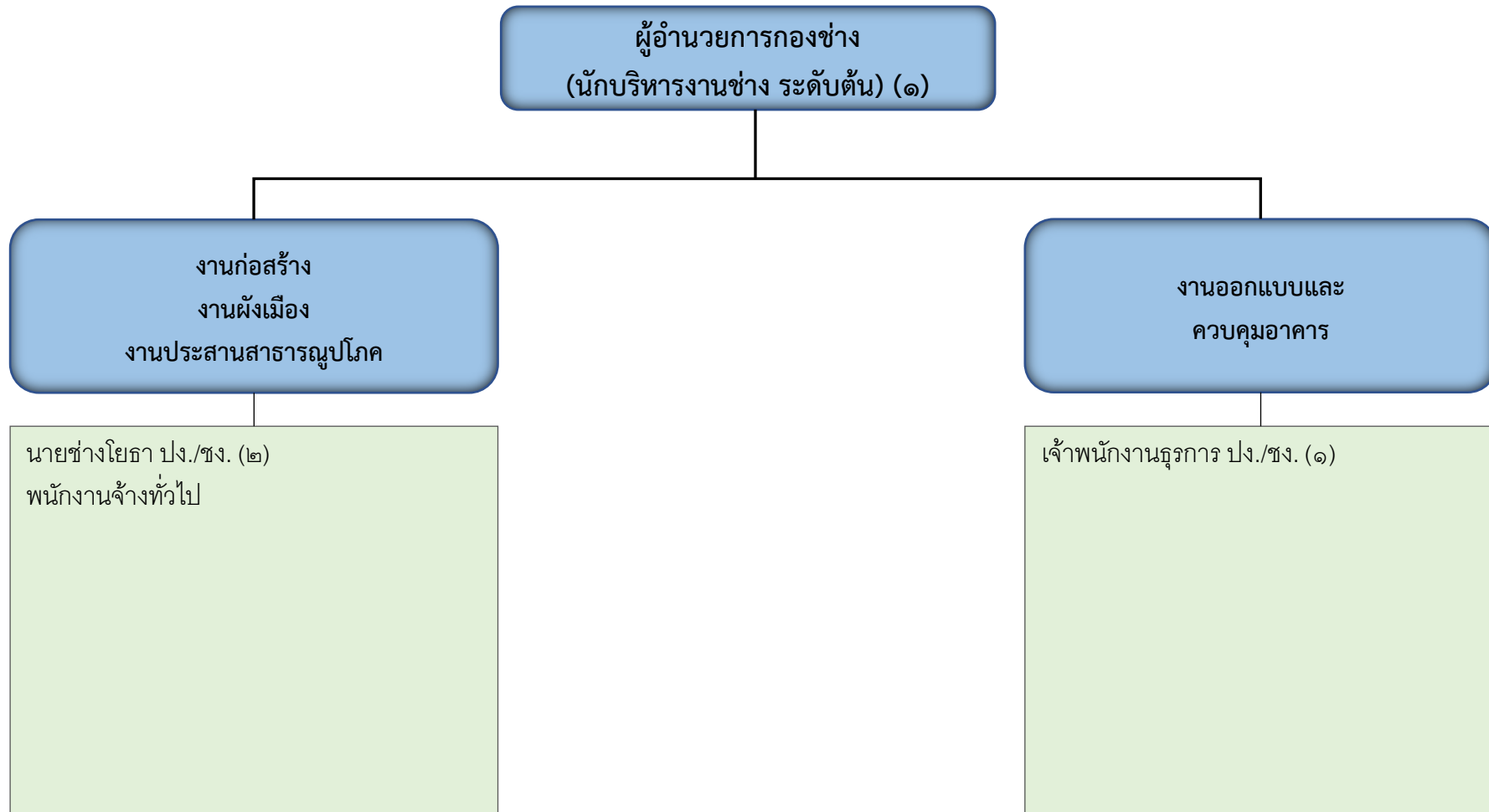
| ประเภท | บริหารท้องถิ่น | | | อำนาจการท้องถิ่น | | | วิชาการ | | | | ทั่วไป | | | ลูกจ้างประจำ | พนักงานจ้างตามภารกิจ | พนักงานจ้างทั่วไป |
|--------|----------------|------|-----|------------------|------|-----|-----------|---------------|----------|------------|--------|----------|------------|--------------|----------------------|-------------------|
| | สูง | กลาง | ต้น | สูง | กลาง | ต้น | เชี่ยวชาญ | ชำนาญการพิเศษ | ชำนาญการ | ปฏิบัติการ | อาวุโส | ชำนาญงาน | ปฏิบัติงาน | | | |
| จำนวน | - | - | - | - | - | ๑ | - | - | ๑ | ๑ | - | - | - | ๑ | ๑ | ๒ |

โครงสร้างของกองคลังองค์การบริหารส่วนตำบลสนวน



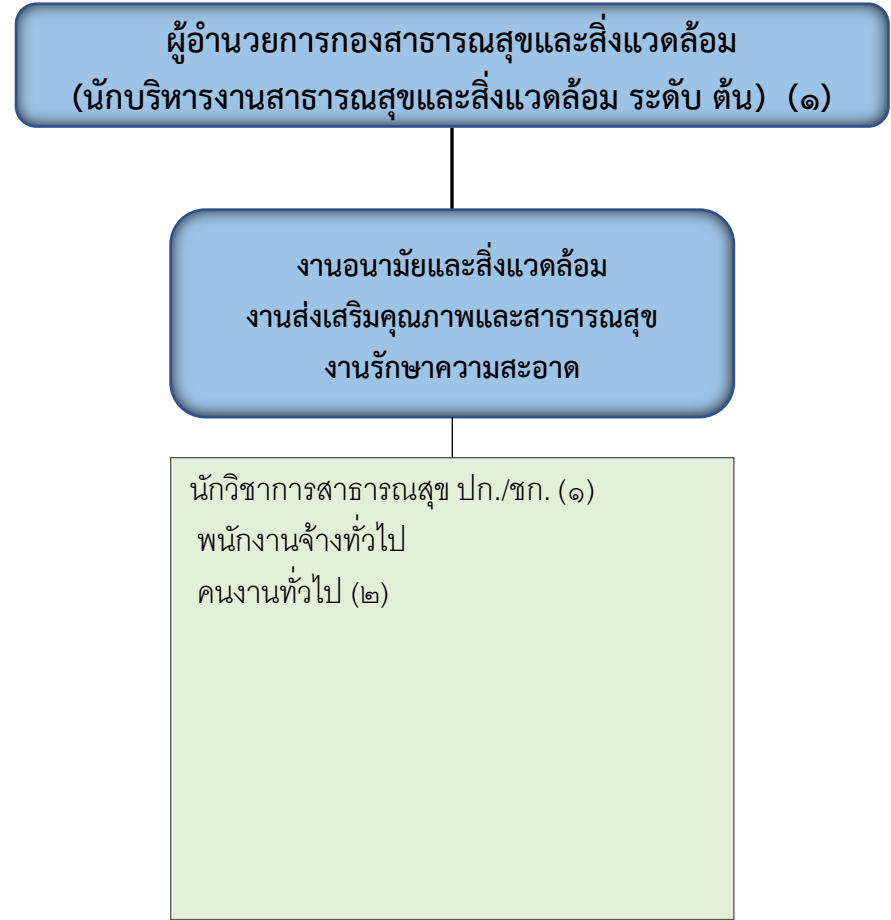
| ประเภท | บริหารท้องถิ่น | | | อำนวยการท้องถิ่น | | | วิชาการ | | | | ทั่วไป | | | ลูกจ้างประจำ | พนักงานจ้างตามภารกิจ | พนักงานจ้างทั่วไป |
|--------|----------------|------|-----|------------------|------|-----|-----------|---------------|----------|------------|--------|----------|------------|--------------|----------------------|-------------------|
| | สูง | กลาง | ต้น | สูง | กลาง | ต้น | เชี่ยวชาญ | ชำนาญการพิเศษ | ชำนาญการ | ปฏิบัติการ | อาวุโส | ชำนาญงาน | ปฏิบัติงาน | | | |
| จำนวน | - | - | - | - | - | ๑ | - | - | ๒ | - | - | ๒ | - | - | ๑ | - |

โครงสร้างของกองช่างองค์การบริหารส่วนตำบลสนวน



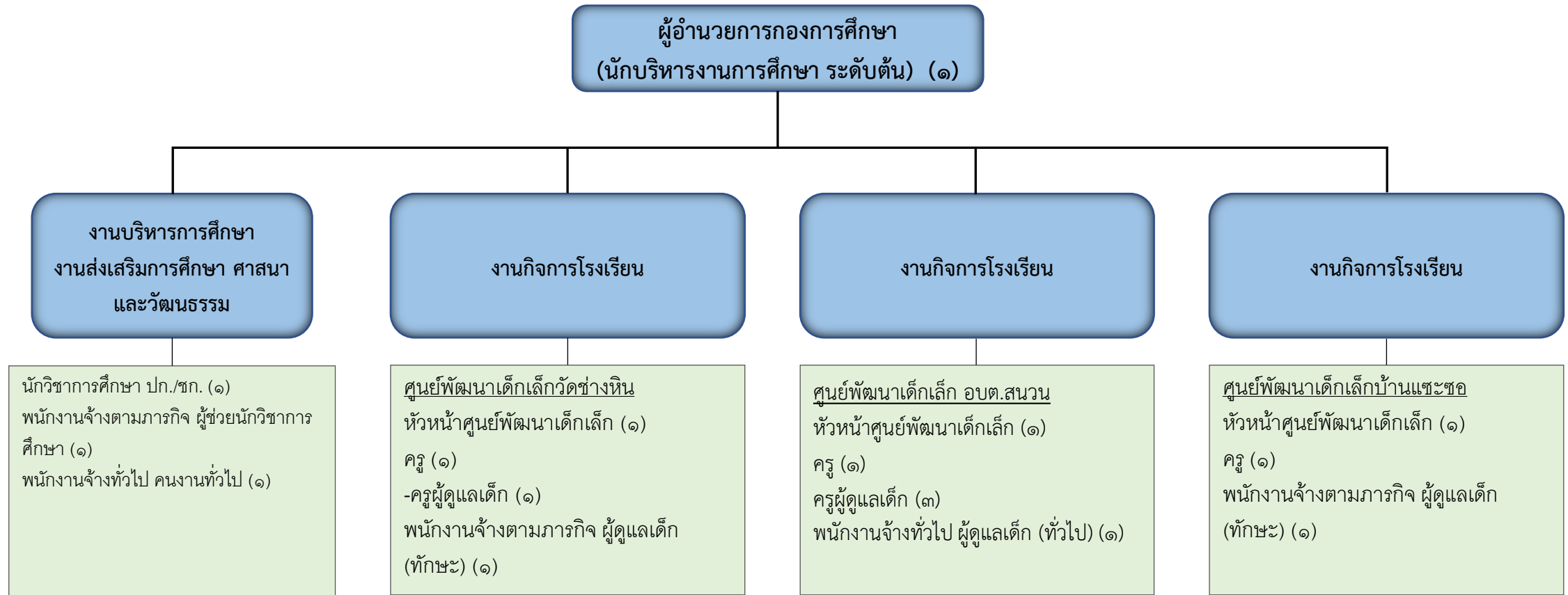
| ประเภท | บริหารท้องถิ่น | | | อำนาจท้องถิ่น | | | วิชาการ | | | | ทั่วไป | | ลูกจ้างประจำ | พนักงานจ้างตามภารกิจ | พนักงานจ้างทั่วไป | |
|--------|----------------|------|-----|---------------|------|-----|-----------|---------------|----------|------------|--------|----------|--------------|----------------------|-------------------|------------|
| | สูง | กลาง | ต้น | สูง | กลาง | ต้น | เชี่ยวชาญ | ชำนาญการพิเศษ | ชำนาญการ | ปฏิบัติการ | อาวุโส | ชำนาญงาน | | | | ปฏิบัติงาน |
| จำนวน | - | - | - | - | - | ๑ | - | - | - | - | - | ๒ | ๑ | - | - | - |

โครงสร้างกองสาธารณสุขและสิ่งแวดล้อมองค์การบริหารส่วนตำบลสนวน



| ประเภท | บริหารท้องถิ่น | | | อำนาจการท้องถิ่น | | | วิชาการ | | | | ทั่วไป | | | ลูกจ้างประจำ | พนักงานจ้างตามภารกิจ | พนักงานจ้างทั่วไป |
|--------|----------------|------|-----|------------------|------|-----|-----------|---------------|----------|------------|--------|----------|------------|--------------|----------------------|-------------------|
| | สูง | กลาง | ต้น | สูง | กลาง | ต้น | เชี่ยวชาญ | ชำนาญการพิเศษ | ชำนาญการ | ปฏิบัติการ | อาวุโส | ชำนาญงาน | ปฏิบัติงาน | | | |
| จำนวน | - | - | - | - | - | ๑ | - | - | ๑ | - | - | - | - | - | - | ๒ |

โครงสร้างของกองการศึกษา ศาสนาและวัฒนธรรมองค์การบริหารส่วนตำบลสนวน



| ประเภท | บริหารท้องถิ่น | | | อำนาจท้องถิ่น | | | วิชาการ | | | | ทั่วไป | | ลูกจ้างประจำ | พนักงานจ้างตามภารกิจ | พนักงานจ้างทั่วไป | |
|--------|----------------|------|-----|---------------|------|-----|-----------|---------------|----------|------------|--------|----------|--------------|----------------------|-------------------|------------|
| | สูง | กลาง | ต้น | สูง | กลาง | ต้น | เชี่ยวชาญ | ชำนาญการพิเศษ | ชำนาญการ | ปฏิบัติการ | อาวุโส | ชำนาญงาน | | | | ปฏิบัติงาน |
| จำนวน | - | - | - | - | - | ๑ | - | - | ๑ | - | - | - | - | - | ๓ | ๒ |

| ตำแหน่ง | หัวหน้าศูนย์พัฒนาเด็กเล็ก | ครู | ครูผู้ดูแลเด็ก |
|---------|---------------------------|-----|----------------|
| จำนวน | ๓ | ๓ | ๔ |

โครงสร้างของกองสวัสดิการสังคมองค์การบริหารส่วนตำบลสนวน

ผู้อำนวยการกองสวัสดิการสังคม
(นักบริหารงานสวัสดิการสังคม ระดับต้น) (๑)

งานสวัสดิการและพัฒนาชุมชน
งานสังคมสงเคราะห์
งานส่งเสริมอาชีพและพัฒนาสตรี

นักพัฒนาชุมชน ปก./ชก. (๑)
พนักงานจ้างตามภารกิจ
ผู้ช่วยเจ้าพนักงานพัฒนาชุมชน (๑)

| ประเภท | บริหารท้องถิ่น | | | อำนาจการท้องถิ่น | | | วิชาการ | | | | ทั่วไป | | | ลูกจ้างประจำ | พนักงานจ้างตามภารกิจ | พนักงานจ้างทั่วไป |
|--------|----------------|------|-----|------------------|------|-----|-----------|---------------|----------|------------|--------|----------|------------|--------------|----------------------|-------------------|
| | สูง | กลาง | ต้น | สูง | กลาง | ต้น | เชี่ยวชาญ | ชำนาญการพิเศษ | ชำนาญการ | ปฏิบัติการ | อาวุโส | ชำนาญงาน | ปฏิบัติงาน | | | |
| จำนวน | - | - | - | - | - | ๑ | - | - | ๑ | - | - | - | - | - | ๑ | - |

